

いつも快適、ずっと安心  
スマートハイムシティ太田



No.1



No.1



No.2



No.5



No.12

# モデルハウス 全5棟 見学会



豊かな暮らしへの利便性を兼ね備えたエリア。

太田駅の南に位置するスマートハイムシティ太田は、  
〈交通〉〈医療〉〈自然〉〈教育〉〈商業〉の5大要素に恵まれたエリアです。

快適・便利で地球環境にやさしく、災害に強いサステナブルなまち、スマートハイムシティ太田に  
モデルハウスが5棟誕生！快適な暮らしができる秘密が詰まったモデルハウスをぜひご覧ください。

5/14 SAT 15 SUN  
Open 10:00-17:00

ご新規様  
限定

WEB予約特典

事前予約の上、ご来場いただいた方に  
商品券 ¥2,000 分プレゼント

※弊社に登録のない新規の方で、家づくりを検討されている方に限ります。※1組様1特典とさせていただきます。※商品券は後日郵送になります。※イラストはイメージです。



ご来場プレゼント

見学会にご来場いただいた方に

資生堂パーラーチョコレート  
「ラ・ガナシユ」プレゼント！

※1組様1つとさせていただきます。※数に限りがございます。



見学会場のご案内

スマートハイムシティ太田  
群馬県太田市飯塚町613-1



「市民会館南」の信号の1本東の道を南下してすぐが見学会場の分譲地です。

会 場 駐 車 場



『セキスイハイム』ののぼりが目印です

※当分譲地の南東部から撮影した写真に一部CG処理を施したものです。(2021年6月撮影)



**-NEW OPEN-**

**3つの〈新しい暮らし方〉テーマを  
まるで住んでいるかのように体験。**

グリーンモデルパーク太田は、実際の家と同じサイズ感でつくられた、新しい暮らし方を体感できるショールームです。自然エネルギーを可能な限り活用する、環境に配慮した地球にやさしい暮らしや、新しい生活スタイルに合わせた間取り、さらには、自然災害に対応できるレジリエンスのある暮らし。3つのテーマに沿った体験から、これからのリアルで新しい暮らしをぜひご体感ください。



No.1(グリーンモデルパーク)

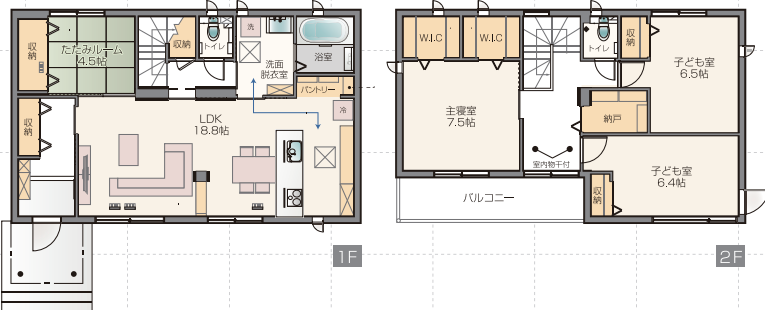


※完成予想バース

おうち時間を安心・快適に過ごせる家

**No.2 | 4LDK** | 太陽光発電システム  
9.72kW搭載

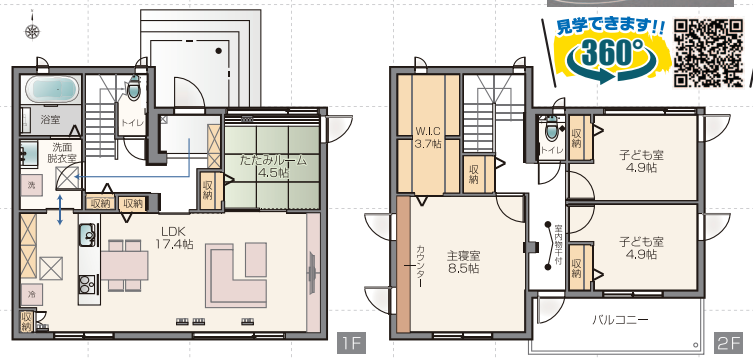
■敷地面積 208.19㎡(62.97坪) ■延床面積 119.13㎡(36.03坪)



大容量収納と適材適所収納で、スッキリ空間が心地良い家

**No.5 | 4LDK** | 太陽光発電システム  
8.64kW搭載

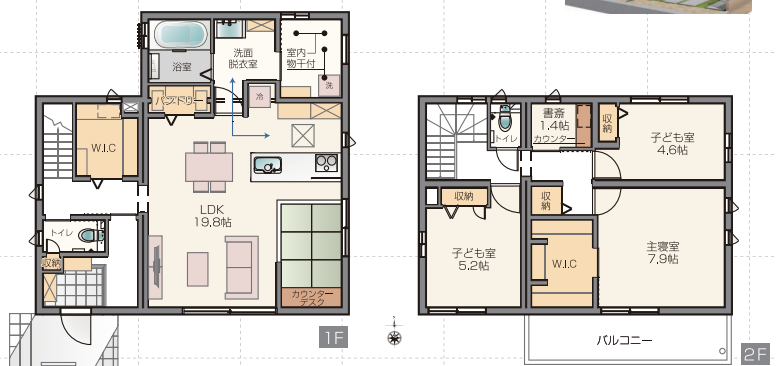
■敷地面積 215.51㎡(65.19坪) ■延床面積 107.49㎡(32.51坪)



テキパキ時短動線とゆったりリビングで、おうち時間が充実する家

**No.12 | 3LDK** | 太陽光発電システム  
4.72kW搭載

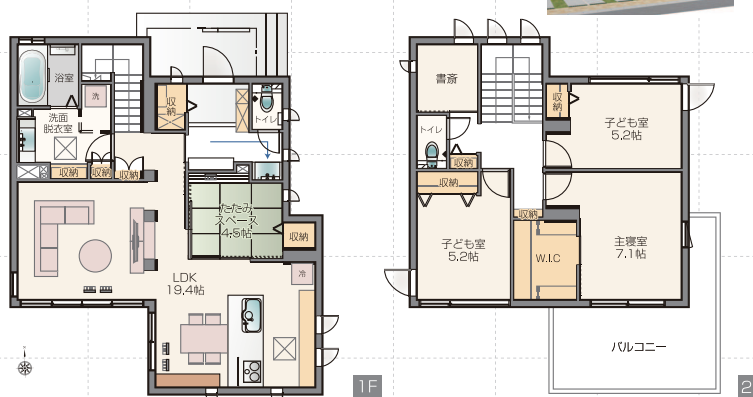
■敷地面積 227.28㎡(68.75坪) ■延床面積 117.14㎡(35.43坪)



新しい生活様式で、安心・快適に暮らす家

**No.13 | 3LDK+書斎** | 太陽光発電システム  
8.82kW搭載

■敷地面積 219.87㎡(66.51坪) ■延床面積 115.21㎡(34.85坪)



《スマートハイムシティ太田全体物件概要》■取引態様:売主 ■所在地:群馬県太田市飯塚町613-3他 ■主要交通:東武伊勢崎線「太田駅」約2,700m ■総区画数:165区画 ■私道負担:無 ■都市計画:市街化区域 ■用途地域:近隣商業地域 ■設備:上水道(公営水道)、電気(東京電力)、汚水・雑排水(公共下水道)、雨水(宅内浸透※オーバーフロー分のみ道路側溝) ■土地権利:所有権(建築条件付宅地物件概要(第一期・二期分譲)) ■建ぺい率・容積率:60%・200% ■開発面積:51,993㎡ ■販売区画数:17区画 ■敷地面積:193.37㎡(58.49坪)~240.00㎡(72.60坪) ■地目:田 ■販売価格:1,121万円~1,598万円 ■最多価格帯:1,200万円台(5区画)、1,300万円台(5区画) ■道路幅員:(分譲地周辺)東側6.0m、西側8.2~10.5m、南側8.0m(アスファルト舗装)(分譲地内6.0m(アスファルト舗装)) ■給水加入金+審査手数料+検査手数料=88,000円(20mm)+2,300円※当分譲地は良好な環境保全を目指したデザインガイドラインが定められており、建物の形態、構造、敷地、配置、外構等に一定の制限があります。 ■建物建築にあたり、PV+HEMS+蓄電池の設置を条件としています。【建築条件付宅地分譲について】この土地は土地売買契約締結後3か月以内に群馬セキスイハイム株式会社と住宅建築の請負契約を締結していただくことを条件とし、この期間内に群馬セキスイハイムによる建築をしないことが確定した場合、土地売買契約は白紙に戻し、受領した金額は全額無利息にて返還いたします。【新規分譲住宅物件概要】 ■販売戸数:4戸 ■敷地面積:208.19㎡(62.97坪)~227.28㎡(68.75坪) ■販売価格:4.520万円~4.807万円(税込) ■建築確認番号:第ER121034201号他 ■建物面積:107.49㎡(32.51坪)~119.13(36.03坪) ■構造:No.2,5,13(鉄鋼系ユニット構造)No.12(木質系ユニット構造) ■建物階建て:地上二階建て ■建築完成年月:No.2,5(2022年1月)No.12(2022年3月)No.13(2022年4月予定※入居予定年月/2022年5月予定) ■物件概要につきましては2022年4月10日に作成のため、価格改定・御成約済の場合はご了承ください。 ■その他費用、登記費用、融資費用など諸経費が別途必要になります。 ■広告有効期限:2022年5月末※建物撮影年月:2022年2月

(公社)全日本不動産協会会員(公社)不動産保証協会会員(公社)首都圏不動産公正取引協議会加盟  
○宅地建物取引業免許 群馬県知事(12)第2222号○建設業者許可 群馬県知事(特-1)第8211号  
○一級建築士事務所登録 群馬県知事 第2020号

**群馬セキスイハイム株式会社**  
本社/〒371-0805 群馬県前橋市南町3-35-3セキスイハイムビル 代表/027-220-1211

企画部  
営業時間/9:30-17:00  
定休日/水曜日

TEL.027-225-8153

群馬セキスイハイム 検索  
〈ホームページ〉 gs816.jp

