

■提携企業にお務めの皆様へ

CLiO クリオ横浜センター北グランシック
CLIO YOKOHAMA CENTER KITA GRAND CHIC

新発表

The GRAND PRIVATE

杜の贅を纏う、大なる邸。



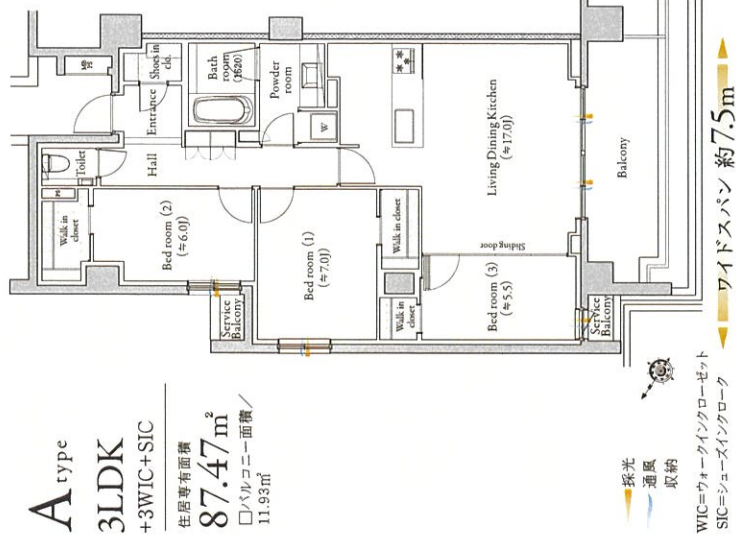
出典：外観写真：株式会社

横浜市営地下鉄ブルーライン・グリーンライン

「センター北」駅徒歩9分

100m²超中心のゆとりを もたらすプランニング

公園隣接の緑を纏う 閑静な住環境



※1 全額赤子定戸25戸中16戸が100㎡超。※掲載の外観完成予想図は設計段階の図面を基に描き起こしたもので、形状、色等は実際とは異なります。形状の細部、設備機器等は表現していません。表現されている階数は計画段階のものであり、変更になる場合があります。また、案の色彩や材質は指定であり、実際とは異なる場合があります。また、特定の季節状態を写すものではありません。敷地周辺の運河などについては暮で表現するなどの間略化しています。※掲載の図面は設計段階の図面を基に描き起こしたもので、今後変更になる場合がございます。また、バルコニーの形状・仕上がりについては、掲載によって異なる場合があります。※ワイドスパンを指し、バルコニーの開口部が7.0m以上の住戸を表現しています。

クリオ サロンセンター北OPEN 同時事前案内会開催

【完全予約制】①10:00～ ②13:00～ ③16:00～ フリーコールまたはホームページより、ご来場予約をお願いいたします。優先してご案内させていただきます。

予告広告

本広告を行い、取引を開始するまでは、契約又は予約のお申し込みができません。また、お申し込みの順位の確保に関する措置も講じることができません。予めご了承ください。(販売予定時期/2023年6月下旬)

〈公式サイト〉 ■受付時間/10:00～17:00

TEL 0120-227-997

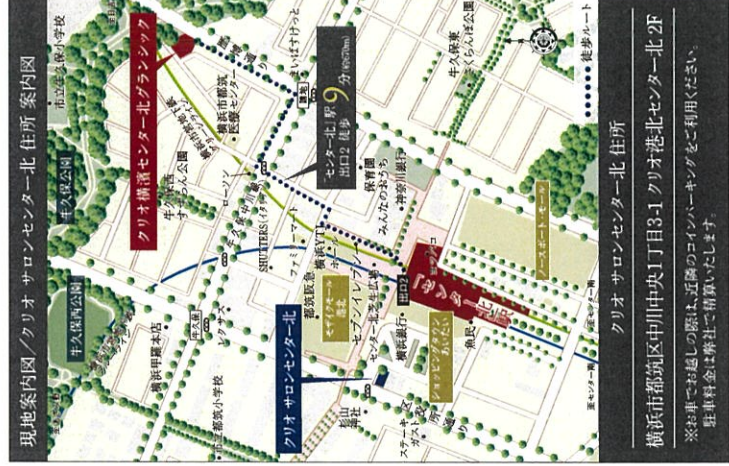
明和地所 提携 検索

売主



明和地所

〒150-8555 東京都渋谷区神泉町9-6 明和地所渋谷神泉ビル
国土交通大臣免許(8)第4118号(一社)不動産協会会員
(公社)首都圏不動産公正取引協議会加盟



■クリオ横浜センター北グランシック 物件概要
●所在地/神奈川県横浜市都筑区牛久保西一丁目24番1,他(地番)●交通/横浜市営地下鉄ブルーライン「センター北」駅徒歩9分
横浜市営地下鉄グリーンライン「センター北」駅徒歩9分
●用途/地区/準住居地域、●敷地面積/1259.98m²(登記簿)1260.12m²(実測)●建築確認対象面積●構造・規模/鉄骨・鉄筋コンクリート造、地上6階建●総戸数/26戸(住戸25戸、管理事務所1戸)●建築確認番号/JCIA確認22期01144号(令和5年4月27日付)●竣工予定/2024年11月下旬●入居開始予定(引渡可能年月)/2024年11月下旬●設計/株式会社いししし設計●専工/未定●分譲後の権利形態/敷地は専有面積割合による所有権の共有。建物の専有部分は区分所有権の共有。●管理会社/明和地所コミュニティ株式会社 横浜営業所●入居後の管理形態/区分所有者全員で管理組合を設立し、管理組合より管理会社へ委託(管理員通勤方式)●駐車場/建物内に25台設置(平置式1台、機械式24台)●月額使用料未定●駐輪場(自転車置場)/建物内に25台設置●月額使用料未定●駐輪場(バイク置場)/建物内に1台設置●月額使用料未定●販売概要(予告)●予定販売戸数/未定●予定販売面積/未定●3LDK+3S●住居専有面積/80.11m²～132.55m²●バルコニー面積/3.18m²～26.37m²●バルコニー面積/22.28m²～34.50m²●テラス面積/15.91m²～30.14m²●管理費(月額)/未定●修繕積立金(月額)/未定●修繕積立基金(一括)/未定●販売予定時期/2023年6月下旬予定
※上記概要は、おすべての販売予定住戸(25戸)の内容を表示していません。また、販売住戸を一括して販売するか、販売に付いて販売するか及び販売方法は未定です。確定した情報は本広告にて明示させていただきます。本報告を行ない、取引を開始するまでは、契約又は予約のお申し込みに応じることができません。また、お申し込みの順位の確保に関する措置も講じることができません。予めご了承ください。※掲載の内容は2023年5月8日時点の内容となります。