

深谷・東方町に「Roomieモデル棟」オープン!

太田展示場より約30分、ご案内いたします。ご予約お問い合わせは下記ご連絡先まで

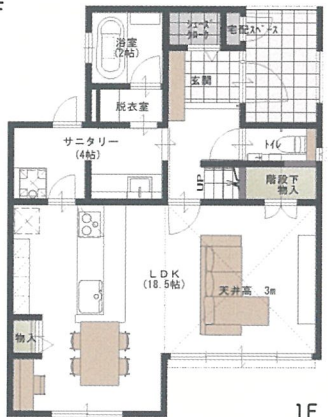


2F

SMART STYLE Roomie

33-2NE-1

間口(東西) / 7.3 m
奥行(南北) / 9.6 m
建築面積 / 59.6㎡
延床面積 / 112.5㎡
1F床面積 / 54.6㎡
2F床面積 / 57.8㎡



1F



カーナビ住所: 埼玉県深谷市東方町 4-26-5 付近

ご家族の暮らしにきめ細やかに寄り添う期間限定プランが登場。

平屋タイプ



平屋ならではの約4mの高天井と
24畳の大空間LDKをご提案

スキップ葺タイプ



玄関蔵やデイリリー蔵など、
用途で使い分け可能なスキップ葺タイプ

大屋根タイプ



リビング上部の吹抜勾配天井による
2階との連続空間が魅力の大屋根タイプ

PLAN VARIATION

豊富なプランバリエーションをご提案。あなたの敷地やライフスタイルでお選びいただけます。

スマートスタイル ルーミー 検索



OWNER INTERVIEW

SMART STYLE Roomie オーナーさまインタビューはこちら。



ご見学のご予約はこちら



住まいを通じて生涯のおつきあい

ミサワホーム埼玉・群馬支社

群馬支店
太田オフィス TEL 0120-330-461
〒373-0034 群馬県太田市藤久町374-1
高崎オフィス TEL 0120-330-252
〒370-0001 群馬県高崎市巾尾町17-1

ご来店の際は
必ずお申し込みください

担当 吉田