

2/17(土) 18(日)

ボルボ・カー太田足利
XC40 EV車展示

100%電気自動車
ボルボのコンパクトSUV

時間：10:00~17:00
場所：コモンステージ太田飯塚町
15・16号地駐車場にて



XC40 Recharge Ultimate Single Motor

※写真はイメージです。

コモンステージ太田飯塚町 分譲住宅

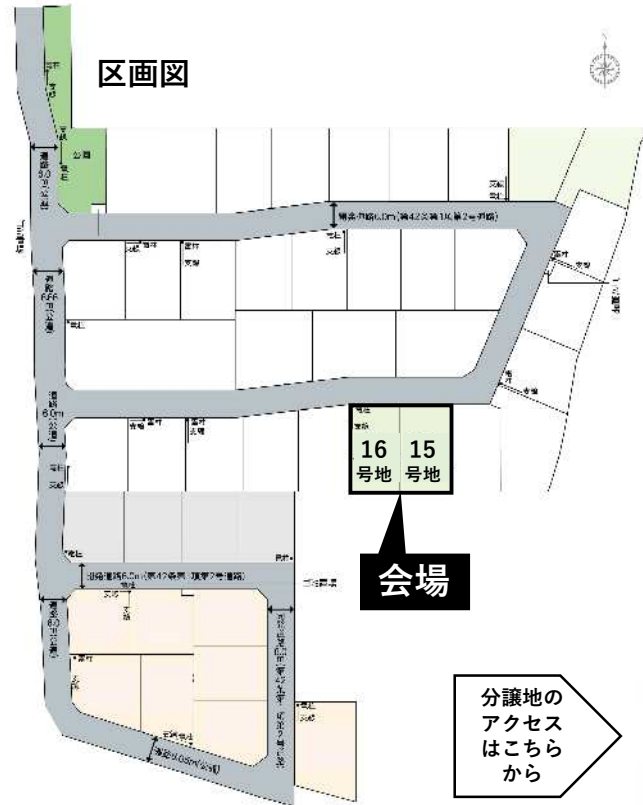
案内図



カーナビ検索 **MAPCODE** 34 377 452*82

*マップコードおよび「MAPCODE」は(株)デンソーの登録商標です。

区画図



分譲地の
アクセス
はこちら
から



●コモンステージ太田飯塚町(15・16号地建売)
●取引態様 土地建物売主●物件の所在地/群馬県太田市飯塚町988番17、988番18 ●交通/東武伊勢崎線太田(群馬)駅まで徒歩34分(最長)
●総戸数/45戸 ●販売戸数/2戸 ●土地面積/206.09㎡~206.14㎡ ●私道負担面積/私道負担なし ●用途地域/第一種中高層住居専用
地域 ●建物面積/115.70㎡~117.92㎡ ●建物の主たる部分の構造/軽量鉄骨2階建(1戸)、木造2階建(軸組工法)(1戸) ●道路幅員/6.0m
~6.6m 西側:6.0m,6.6m(公道、アスファルト舗装)、北側:開発道路6.0m(第42条第1項第2号道路、アスファルト舗装) ●設備/設備/電
気:東京電力(15・16) ●ガス:都市ガス(太田都市ガス)、水道:公営水道、汚水:公共下水、雨水:浸透式 ●建物の建築年月(号地)/2023年7月
完成済(15・16) ●土地建物価格(号地)/5880万円(16)~6150万円(15) ●その他/消費税・水道加入金は販売価格に含まれております。
■その他/掲載の敷地配置イラスト・プラン・外構は計画中の図面を基に描いたもので、実際とは多少異なる場合がございます。敷地内の植木等
はある程度生育した後をイメージして描いたものです。葉や花の色合い、樹形等はイメージであり実際とは異なります。なお、植栽計画は今後
変更される場合がありますので、あらかじめご了承ください。車・家電・家具などは販売価格に含まれておりません。※坪数の計算方法は1㎡=
0.3025坪として算出し、小数点第3位以下は切り捨てとしました。※帖数の計算方法は1帖=1.62㎡として算出しております。外構・建物配置等
に関してはガイドラインを設けております。 ●埋蔵文化財包蔵地、飯塚東矢島地区地区計画、景観法、都市再生特別措置法 ●引渡可能年月
(号地)/諸条件打合せの上、即引き渡し可能(15・16) ●取引条件の有効期限/2024年02月18日 ●記載の情報は2024年01月21日現在のもの
です。

宅建築免許:国土交通大臣(15)第540号 建設業許可:国土交通大臣許可(特・般-2)第5295号
(一社)不動産協会会員(公社)首都圏不動産公正取引協議会加盟

土地建物売主



SEKISUI HOUSE

積水ハウス株式会社
群馬支店

〒379-2154 群馬県前橋市天川大島町2-15-7 TEL:027-226-7171

お問い合わせはこちら

フリーコール 0120-335-433

受付時間/AM.9:00~PM.6:00
定休日/毎週火曜・水曜、祝日



SEKISUI HOUSE



まちなみ
コレクション

積水ハウスの分譲地見学会

群馬エリア

2024 / 2/17(土) 18(日)

10:00~17:00
【完全予約制】

積水ハウス×Volvo

まちなみコレクション開催期間中

VolvoコンパクトSUV展示

100%電気自動車 XC40



※写真はイメージです。

WEBからのご来場
予約はこちらから



WEBからご予約のうえ、初めてご来場いただいた方に
QUOカード2,000円分プレゼント

※プレゼントの内容は変更となる場合がございます。あらかじめご了承ください。 ※1組さまにつき1点となります。
※QUOカードは後日のお渡しとなります。 ※詳細は積水ハウスへお問い合わせください。



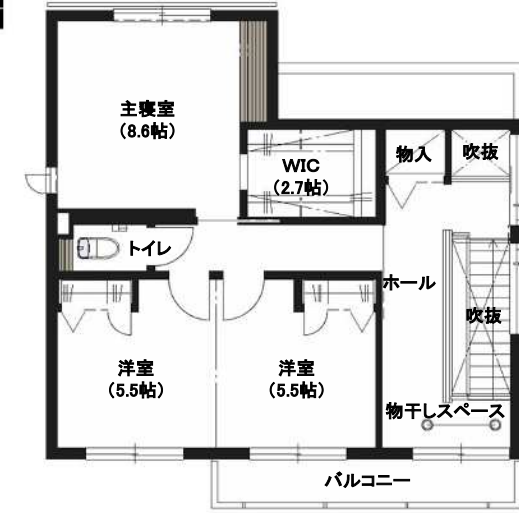
15号地LDK

1F

2LDK + ウォークインクローゼット + 土間収納

敷地面積/206.14㎡ (約62.35坪)
延床面積/117.92㎡ (約35.67坪) 1階面積/58.93㎡ 2階面積/58.99㎡

主な仕様 家族の幸せな大空間「ファミリースイート」 / 次世代室内環境システム「スマートイクス」
/ 駐車3台可能 / スマホアプリでお家の様々な機能を管理「プラットフォームハウスタッチ」
/ 太陽光発電システム 5.64kw / DK温水床暖房 / エアコン4台



2F

見どころ

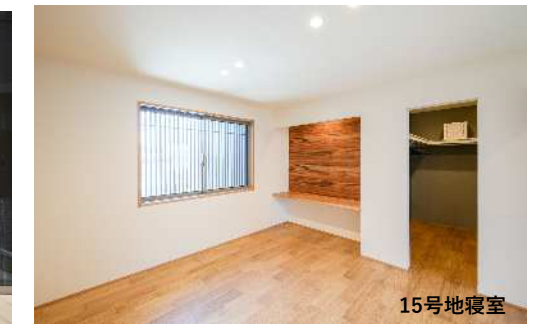
- ・南北に窓を設け風通しの良い23帖のLDK
- ・空間に奥行き感を出す床を低くしたリビング
- ・視線が抜けるシースルー階段



15号地外観



15号地テラス



15号地寝室

*掲載の写真・プランの家具、家電、車両は販売価格に含まれません。また、外構図に描かれている植栽の様子には、予定種の概ね3年後のイメージに近い画像を用いておりますが、販売時は、苗木や緑量の少ない状態となります。植栽の育成には数年を要するものもありますし、成長後の形状も様々となります。*掲載の写真は2023年8月24日に撮影したものです。



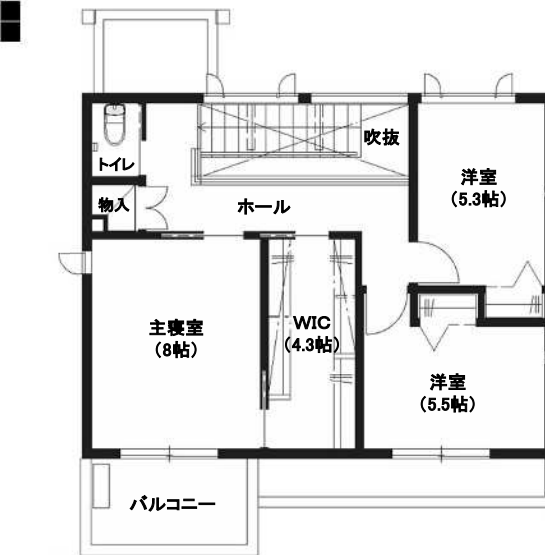
16号地LDK

1F

3LDK + ウォークインクローゼット + 土間収納 + 納戸

敷地面積/206.09㎡ (約62.34坪)
延床面積/115.70㎡ (約34.99坪) 1階面積/60.50㎡ 2階面積/55.20㎡

主な仕様 家族の幸せな大空間「ファミリースイート」 / 次世代室内環境システム「スマートイクス」
/ 駐車3台可能 / スマホアプリでお家の様々な機能を管理「プラットフォームハウスタッチ」
/ 太陽光発電システム 6.20kw / DK温水床暖房 / エアコン4台



2F

見どころ

- ・南側に大きな窓を設けた23帖のLDK
- ・家族の書斎にもなる床を高くしたステージリビング
- ・ナチュラルな木質天井を採用



16号地外観



16号地テラス



16号地寝室