

# 平屋 HIRAYA



2会場 5棟

## モデルハウス 見学会

完全予約制

開催時間 10:00▶17:00

ご希望の会場を選択しご来場日の3日前までにお申し込みください。

※SHC太田No.II33外観

お電話はこちら

0120-816-354

10:00~18:00(火・水定休)

WEB予約はこちら

Amazonギフトカード  
4,000円プレゼント!



お手持ちのスマートフォン・タブレットから上記の二次元コードよりご予約ください。  
※特典は当社にご登録のない新規のお客様で家づくりを検討されている方に限ります。※1世帯につき1特典、後日発送となります。※プレゼント対象期限は6/30までの見学予約となります。

大泉町吉田

スマートハイムシティ大泉吉田

## ACCESS MAP

太田市飯塚町

スマートハイムシティ太田



カーナビ検索：群馬県邑楽郡大泉町吉田986-5付近



カーナビ検索：群馬県太田市飯塚町613-1付近



## スマートハイムシティ大泉吉田



No.5 | 3LDK | 太陽光発電システム 4.68kW搭載

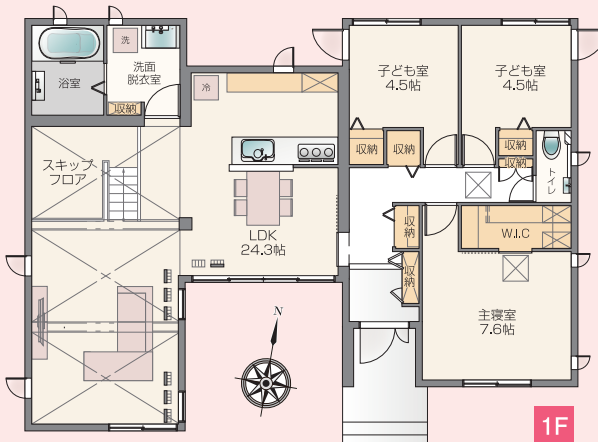
鉄骨系	タイル外壁	HEMS	蓄電池12.0kWh
快適エアリー	オール電化	IHコンロ	食洗機

敷地面積: 246.44㎡ (74.54坪) 延床面積: 101.62㎡ (30.74坪)

### 【スマートハイムシティ大泉吉田全体物件概要】

■取引態様: 売主 ■所在地: 群馬県邑楽郡大泉町吉田字本郷1005-5他 ■主要交通: 東武小泉線「西小泉駅」まで約2,500m ■総区画数: 54区画 ■私道負担: 無 ■都市計画: 市街化区域 ■用途地域: 第一種中高層住居専用地域 ■道路幅員: (分譲地内) 6.0m (アスファルト舗装) (分譲地周辺) 南側11.0m、西側6.0m、東側6.0m (アスファルト舗装) ■設備: 上水道 (公営水道)、電気 (東京電力)、汚水・雑排水 (公共下水道)、雨水 (宅内浸透) ■土地権利: 所有権 《建築条件付宅地物件概要》 ■建ぺい率・容積率: 60%・200% ■販売区画数: 7区画 ■敷地面積: 230.74㎡ (69.79坪) ~ 304.28㎡ (92.04坪) ■地目: 宅地 ■販売価格: 749万円 ~ 986万円 ■給水加入金+審査手数料+検査手数料=88,000円+1,000円+1,000円 ※当分譲地は、良好な環境保全を目指したデザインガイドラインが定められており、建物の形態、構造、敷地、配置、外構等に一定の制限があります。 ※建物建築にあたり、PV+HEMS+蓄電池の設置を推奨しています。 【建築条件付宅地分譲について】 この土地は土地売買契約締結後3カ月以内に群馬セキスイハイム株式会社と住宅建築の請負契約を締結していただくことを条件とし、この期間内に群馬セキスイハイムによる建築をしないことが確定した場合、土地売買契約は白紙に戻し、受領した金銭は全額無利息にて返還いたします。 《新築分譲住宅物件概要》 ■販売戸数: 13戸 ■敷地面積: 224.00㎡ (67.76坪) ~ 251.32㎡ (76.02坪) ■販売価格: 3,690万円 ~ 4,217万円 (税込) ■最高価格帯: 3,900万円台 (6戸) ■建築確認番号: 第ERI22003212号他 ■建物面積: 96.89㎡ (29.30坪) ~ 122.80㎡ (37.14坪) ■構造: 鉄鋼系ユニット構造、木質系ユニット構造 ■建物階建て: 地上1階建て、地上2階建て ■建物完成年月: 2022年6月 ~ 2023年7月 ※その他費用、登記費用、融資費用など諸経費が別途発生します。 ※物件概要につきましては2024年4月23日に作成した為、価格改定・御成約済の場合はご了承ください。 ※広告有効期限: 2024年6月末日 ※取引条件の有効期限: 2024年6月末日 ※写真撮影年月: 2023年11月

## 勾配天井で光が広がる開放感のある平屋



展示家具小物付

外構 宅配ボックス付

## スムーズな家事動線とオープン空間が心地よい平屋



展示家具付

外構 宅配ボックス付

## スマートハイムシティ太田



No.149 | 1LDK+小屋裏 | 太陽光発電システム 3.60kW搭載

鉄骨系	タイル外壁	HEMS	蓄電池4.0kWh
快適エアリー	オール電化	IHコンロ	食洗機

敷地面積: 236.76㎡ (71.61坪) 延床面積: 104.95㎡ (31.74坪)

### 【スマートハイムシティ太田全体物件概要】

■取引態様: 売主 ■所在地: 群馬県太田市飯塚町613-1他 ■主要交通: 東武伊勢崎線「太田駅」まで2,600~2,700m ■総区画数/165区画 ■私道負担: 無 ■都市計画: 市街化区域 ■用途地域: 近隣商業地域、第1種住居地域 ■設備: 上水道 (公営水道)、電気 (東京電力)、汚水・雑排水 (公共下水道)、雨水 (宅内浸透 ※オーバーフロ一部分のみ道路側溝) ■土地権利: 所有権 《建築条件付宅地物件概要》 ■建ぺい率・容積率: 60%・200% ■開発面積: 51,993㎡ ■販売区画数: 6区画 ■敷地面積: 214.75㎡ (64.96坪) ~ 294.11㎡ (88.96坪) ■地目: 田 ■販売価格: 1,266万円 ~ 1,412万円 ■道路幅員: (分譲地周辺) 5.5m ~ 10.5m (アスファルト舗装) (分譲地内) 6.0m ~ 8.0m (アスファルト舗装) ■給水加入金+審査手数料+検査手数料=88,000円 (20mm) + 1,000円 + 1,000円 ※当分譲地は、良好な環境保全を目指したデザインガイドラインが定められており、建物の形態、構造、敷地、配置、外構等に一定の制限があります。 ※建物建築にあたり、PV+HEMS+蓄電池の設置を条件としています。 【建築条件付宅地分譲について】 この土地は土地売買契約締結後3カ月以内に群馬セキスイハイム株式会社と住宅建築の請負契約を締結していただくことを条件とし、この期間内に群馬セキスイハイムによる建築をしないことが確定した場合、土地売買契約は白紙に戻し、受領した金銭は全額無利息にて返還いたします。 《新規分譲住宅物件概要》 ■販売戸数: 11戸 ■敷地面積: 189.45㎡ (57.30坪) ~ 236.76㎡ (71.61坪) ■販売価格: 4,338万円 ~ 4,874万円 (税込) ■最高価格帯: 4,500万円台 (3戸) ■建築確認番号: 第ERI21046078号他 ■建物面積: 99.59㎡ (30.12坪) ~ 121.18㎡ (36.65坪) ■構造: 鉄鋼系ユニット構造、木質系ユニット構造 ■建物階建て: 地上2階建て ■建物完成年月: 2022年4月 ~ 2023年9月 ※物件概要につきましては2024年4月23日に作成の為、御成約済の場合はご了承ください。 ※その他費用、登記費用、融資費用など諸経費が別途必要になります。 ※写真撮影年月: 2022年10月 ※広告有効期限: 2024年6月末日 ※取引条件の有効期限: 2024年6月末日

お問合わせ  
Information

## 群馬セキスイハイム株式会社

本社 / 〒371-0805 群馬県前橋市南町3-35-3セキスイハイムビル 代表 / 027-220-1211  
(公社)全日本不動産協会会員(公社)不動産保証協会会員(公社)首都圏不動産公正取引協議会加盟  
○建設業許可 群馬県知事(特-1)第8211号 ○宅地建物取引業免許 群馬県知事(13)第2222号  
○一級建築士事務所登録 群馬県知事 第2020号

住宅企画課

営業時間 / 9:00 ~ 17:30  
定休日 / 水・日曜日

TEL.027-225-8153