

家づくりの第一歩は住まいの見学から。
あなたにピッタリの家が見つかる!

太田市東矢島町

モデルハウス見学会

11/2 sat ~ 10 sun
10:00 ▶ 17:00

会場: スマートハイムシティ太田

14 インテリアスタイル色々!
MODEL HOUSE

家事ラク動線の家

ファミリークローゼットのある家

洗面・脱衣セパレート型

勾配天井の平屋

6タイプのインテリアテイスト



※ II 2号棟/リビング



※ II 47号棟/LDK



※ II 15号棟/リビング



※image

NEW
No.11 GRAND TO YOU ✓
家族時間も自分時間も楽しめる家

No.15 GRAND TO YOU ✓
ファミリークローゼットのある家事動線の良い家

No.115 SmartPowerStation FR
スムーズな家事動線と収納充実の家

No.133 GRAND TO YOU ✓ 平屋
勾配天井で光が広がる開放感のある平屋

NEW
No.150 GRAND TO YOU ✓ 平屋
勾配天井のリビングで開放感のある平屋

NEW
No.112 SmartPowerStation-Urban
コンパクトで無駄のない使い勝手のいい家

No.117 GRAND TO YOU ✓
テキバキ時短動線で、子育ても家事もラクになる家

NEW
No.124 GRAND TO YOU ✓
適材適所の収納で、片付け上手になれる家

No.147 SmartPowerStation-Urban
ファミリークローゼットが叶えるスマート家事動線の家

NEW
No.152 GRAND TO YOU ✓
家族のコミュニケーションが広がる家

No.114 SmartPowerStation-Urban
家事ラク動線で共働き家族に嬉しい家
※写真撮影年月: 2022年5月~2024年6月

No.118 SmartPowerStation-Urban
スマートな家事動線とスマート設備で、安心・快適な家

NEW
No.126 SmartPowerStation-Urban
家族のコミュニケーションが広がる家

No.149 Parfait 1.5階平屋
スムーズな家事動線とオープン空間が心地良い平屋

全棟
ソーラーシステム
HEMS・蓄電池
展示家具
外構付き

**完全
予約制**

ご来場希望日の
3日前までに
ご予約ください



※新規様限定 WEB予約特典
Amazonギフトカード

**4,000円分
プレゼント!!**

※特典は当社にご登録のない新規のお客様で家づくりを検討されている方に限ります。※1世帯につき1特典となります。※ギフト券は後日郵送になります。※他の来場特典との併用はできません。

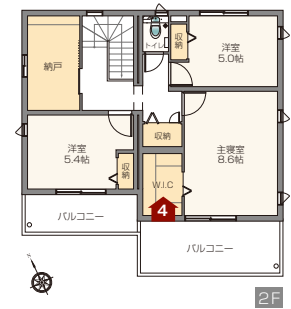
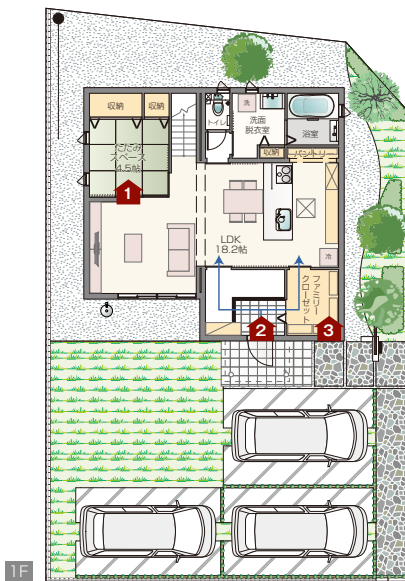
群馬セキスハイム株式会社

木質系 / 2階建て 家族時間も自分時間も楽しめる家

No.Ⅱ1

■敷地面積: 219.13㎡ (66.28坪) ■延床面積: 126.93㎡ (38.39坪)
 ■太陽光発電システム: 7.40kW ■蓄電池: 9.9kWh

3LDK タイル外壁 展示家具付 外構付



※2023年9月撮影

1 たたみスペース

フレキシブルに使えるたたみスペース。子どもの遊び場としてはもちろん、お昼寝もリビングから見守れて安心です。

2 2Way玄関

お客様と家族用に動線を分けることで、いつでもキレイな玄関を保ちます。

3 ファミリークローゼット

コートやバックはもちろん、ゴルフバックや備蓄食材もまとめて収納できるクローゼットです。玄関はいつもスッキリ片付き、お出かけの支度もスムーズです。

4 W.I.C

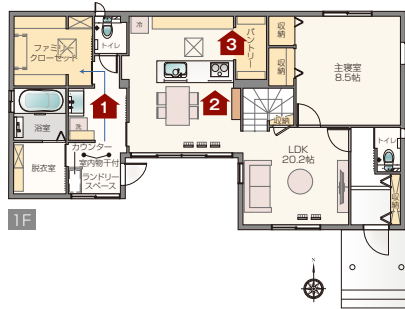
主寝室のW.I.Cには、服や小物をまとめて収納できるので、スッキリ片付きます。

鉄骨系 / 1.5階平屋 スムーズな家事動線とオープン空間が心地良い平屋

No.Ⅱ49

■敷地面積: 236.76㎡ (71.61坪) ■延床面積: 104.95㎡ (31.74坪)
 ■太陽光発電システム: 3.60kW ■蓄電池: 4.0kWh

1LDK+小屋裏 タイル外壁 展示家具付 外構付



※2024年2月撮影



※2024年2月撮影

1 家事ラク動線

洗濯物を「洗う」「干す」「たたむ」「しまう」までの一連の洗濯動線が一か所に集約されているので、時短につながります。

2 カウンターデスク

利便性の高いカウンターデスクは、リビング学習や家族のスタディスペースとして活躍します。

3 パントリー

備蓄食材をまとめて収納できるパントリー、リビングから丸見えにならないのでスッキリ片付きます。

4 小屋裏

プラスアルファの小屋裏空間。趣味部屋や書斎など暮らしを楽しむ空間です。

スマートハイムシティ太田

[第2期分譲区画図]

・・・建売区画



※掲載の全体区画図は、計画段階図面を基に描き起こしたものであり、実際とは異なる場合があります。



《スマートハイムシティ太田全体物件概要》■取引態様: 売主 ■所在地: 群馬県太田市飯塚町613-1他 ■主要交通: 東武伊勢崎線「太田駅」まで2600~2700m ■総区画数: 165区画 ■私道負担: 無 ■都市計画: 市街化区域 ■用途地域: 近隣商業地域・第一種住居地域 ■設備: 上水道(公営水道)、電気(東京電力)、汚水・雑排水(公共下水道)、雨水(宅内浸透※オーバーフローのみ道路側溝) ■道路幅員: (分譲地周辺)5.5m~10.5m(アスファルト舗装)(分譲地内)6.0m~8.0m(アスファルト舗装) ■土地権利: 所有権(建築条件付宅地物件概要) ■建ぺい率・容積率: 60%・200% ■開発面積: 51,993㎡ ■販売区画数: 14区画 ■敷地面積: 198.67㎡ (60.09坪) ~ 294.11㎡ (88.96坪) ■地目: 宅地 ■販売価格: 1,153万円~1,521万円 ■最多価格帯: 1,200万円台 (6区画) ■給水加入金+審査手数料+検査手数料=88,000円+1,000円+1,000円 ※当分譲地は、良好な環境保全を目指したデザインガイドラインが定められており、建物の形態、構造、敷地、配置、外構等に一定の制限があります。 ※建物建築にあたり、PV+HEMS+蓄電池の設置を条件としています。【建築条件付宅地分譲について】この土地は土地売買契約締結後3カ月以内に群馬セキスイハイム株式会社と住宅建築の請負契約を締結していただくことを条件とし、この期間内に群馬セキスイハイムによる建築をしないことが確定した場合、土地売買契約は白紙に戻し、受領した金銭は全額無利息にて返還いたします。《分譲住宅物件概要》■販売戸数: 15戸 ■敷地面積: 189.45㎡ (57.30坪) ~ 240.00㎡ (72.60坪) ■販売価格: 4,338万円~4,859万円(税込) ■最多価格帯: 4,600万円台 (5戸) ■建築確認番号: 第ER122037479号他 ■建物面積: 85.37㎡ (25.82坪) ~ 126.93㎡ (38.39坪) ■構造: 鉄骨系ユニット構造、木質系ユニット構造 ■建物階建て: 地上1階建て、地上2階建て ■建物完成年月: 2022年5月~2023年10月 ■取引条件の有効期限: 2024年11月末日 ■広告有効期限: 2024年11月末日 ※物件概要につきましては2024年10月21日に作成の為、御成約済の場合は御了承下さい。 ※その他費用、登記費用、融資費用など諸経費が別途必要になります。

(公社)全日本不動産協会会員 (公社)不動産保証協会会員 (公社)首都圏不動産公正取引協議会加盟 宅地建物取引業免許:群馬県知事(13)第2222号 建設業許可:群馬県知事(特-6)第8211号 一級建築士事務所登録:群馬県知事2020号

群馬セキスイハイム株式会社

住宅企画部

▶お問い合わせはコチラ

TEL.0120-816-170

本社/〒371-0805 群馬県前橋市南町3-35-3 ■TEL/027-220-1211

■営業時間/9:00~17:30 ■定休日/水・日・曜日